

Domein Overstijgend Samenwerken (DOS) Hollandscheveld

- Doel (waarom), resultaat
- Voor wie
- Werkwijze (hoe)
- De maatwarker

Historie

- Aanvraag regelruimte door NNCZ (waaronder mogelijkheid tot "ontschotten") Waardigheid en Trots in juni 2015 in samenspraak met dorp Hollandscheveld
- VWS, verzekeraar en gemeente betrokken
- Nog twee andere aanbieders over(Ede en Doorn)
- Later ook gekoppeld aan gecontracteerde aanbieders Zorg in de Wijk in kavel Hollandscheveld

Domein Overstijgend Samenwerken (DOS) Hollandscheveld

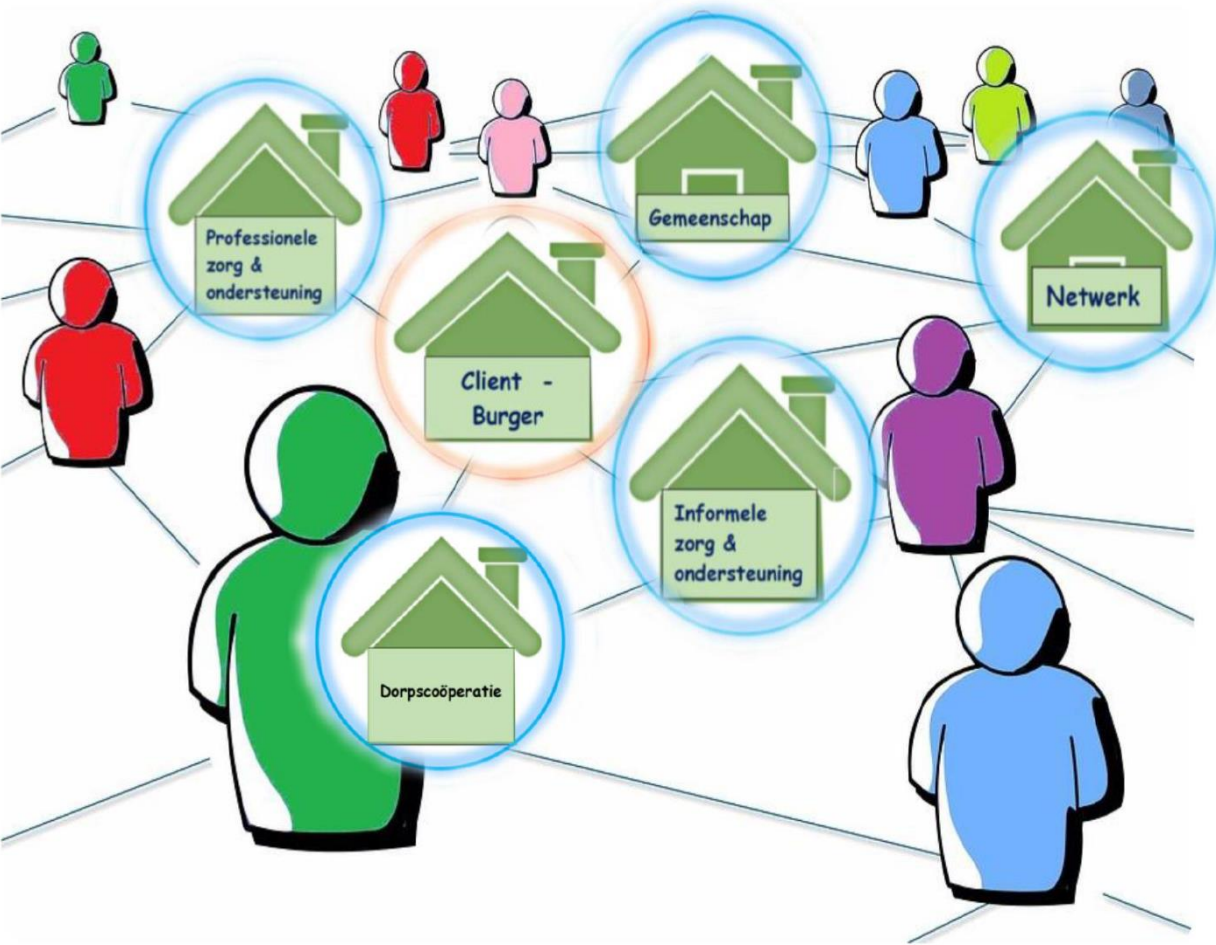
Samenwerkingsovereenkomst



Met ondersteuning van



Doel van DOS Hollandscheveld



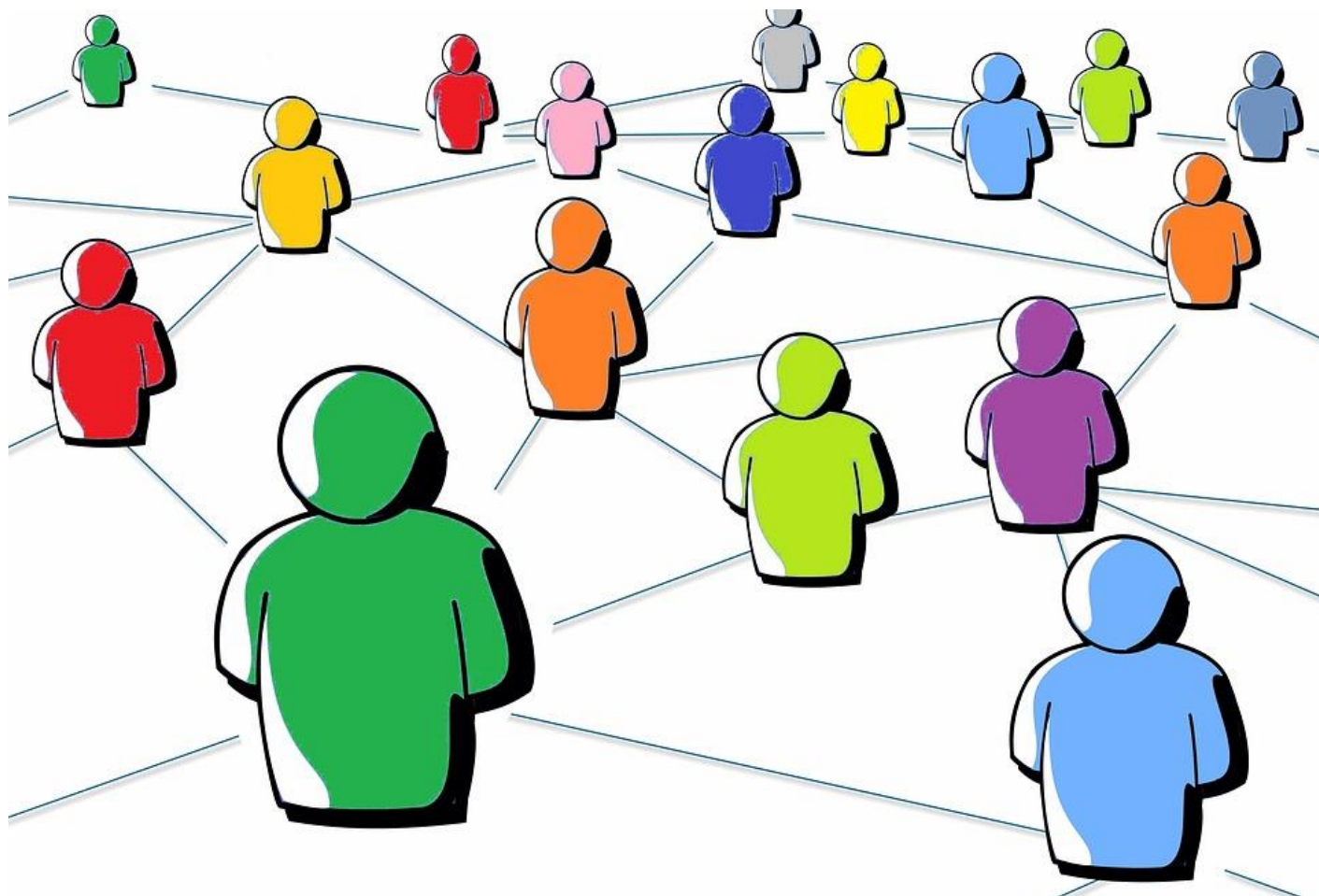
Professionals geven een beter antwoord op de vraag van kwetsbare thuiswonende inwoners van Hollandscheveld, door over de domeinen heen in te kunnen zetten wat nodig is. Door in te zetten op de verbinding van informele en formele zorg en ondersteuning.

Gericht op eigen kracht en eigen regie van mensen om samen met het eigen netwerk en de dorpsgemeenschap langer, verantwoord, thuis kunnen blijven wonen.

Hierdoor zal de kwaliteit van leven verhoogd worden want mensen blijven langer onderdeel van de gemeenschap en doen minder een beroep op de professionele zorg.

Hulp van professionals, opname in het verpleeghuis of andere instelling of crisisopname kan dan worden uitgesteld of voorkomen en worden maatschappelijke kosten verlaagd.

Voor wie in Hollandscheveld

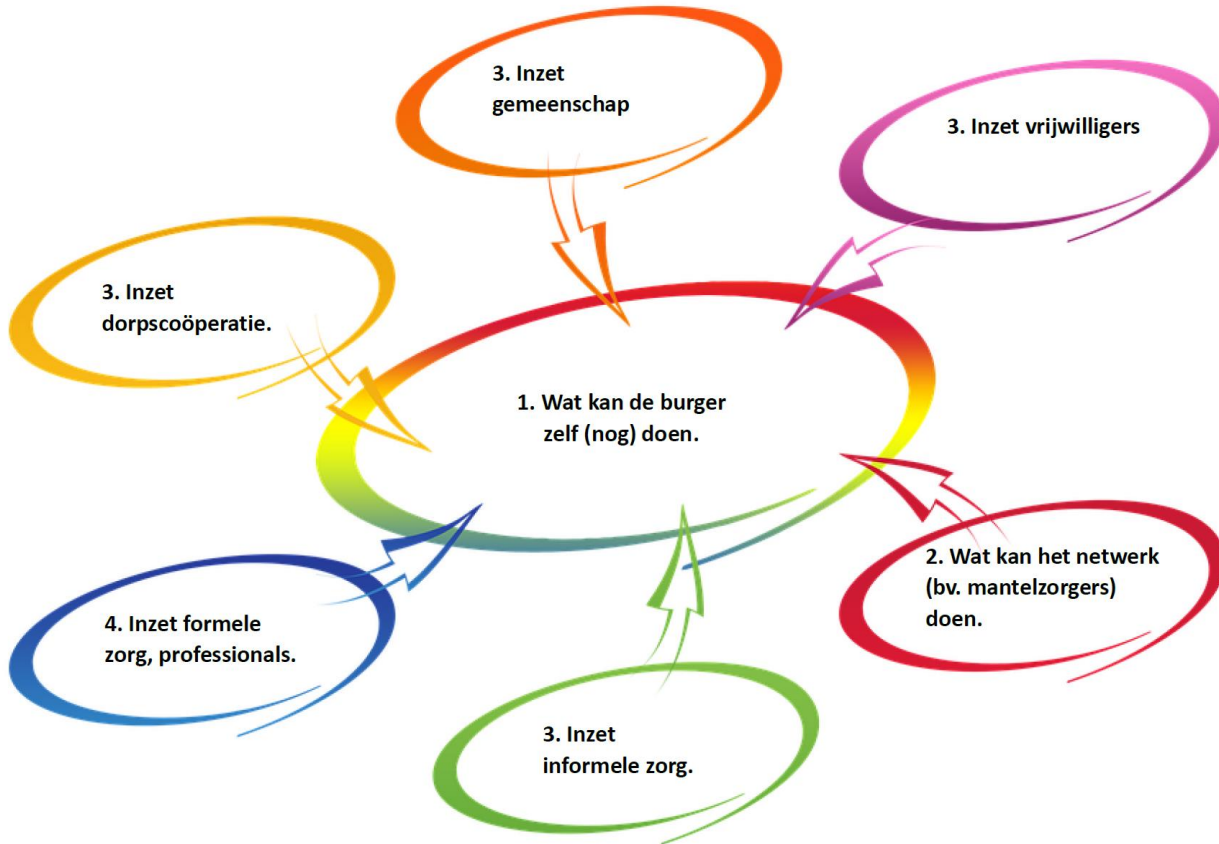


Kwetsbare inwoners 18+, woonachtig in Hollandscheveld, thuiswonend.

Waarbij sprake is van een (professionele) hulpvraag aan de dorpscoöperatie of deelnemende zorgaanbieders.

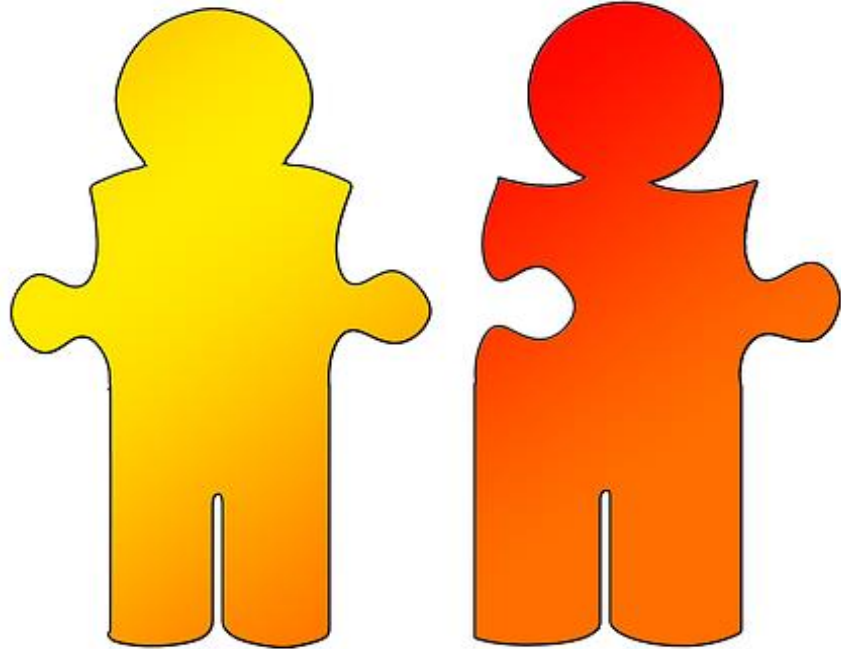
Met bereidheid tot deelname aan DOS Hollandscheveld.

Werkwijze DOS Hollandscheveld



- Ieder contact begint bij de vraag aan de burger: wat wilt u, wat kan u helpen om de eigen regie te behouden.
- Een maatwerker is vaste partner en aanspreekpunt voor de client/burger.
- Domein overstijgende samenwerking en integraal ondersteuningsplan informele zorg, Wmo- Zvw en Wlz
- Ontwikkelen van nieuwe vormen van dienstverlening.
- Iedere hulpvraag wordt beoordeeld vanuit het perspectief van inzet van informele zorg.
- Inzet vrijwilligers wordt georganiseerd door de dorpscoöperatie, waar kan i.s.m. andere organisaties.
- Inwoners van Hollandscheveld (incl. mensen met een hulpvraag) worden uitgenodigd om indien mogelijk zich in te zetten voor dorpsgenoten.
- Een arrangement mag los van kaders WMO, Zvw en WLZ ingezet

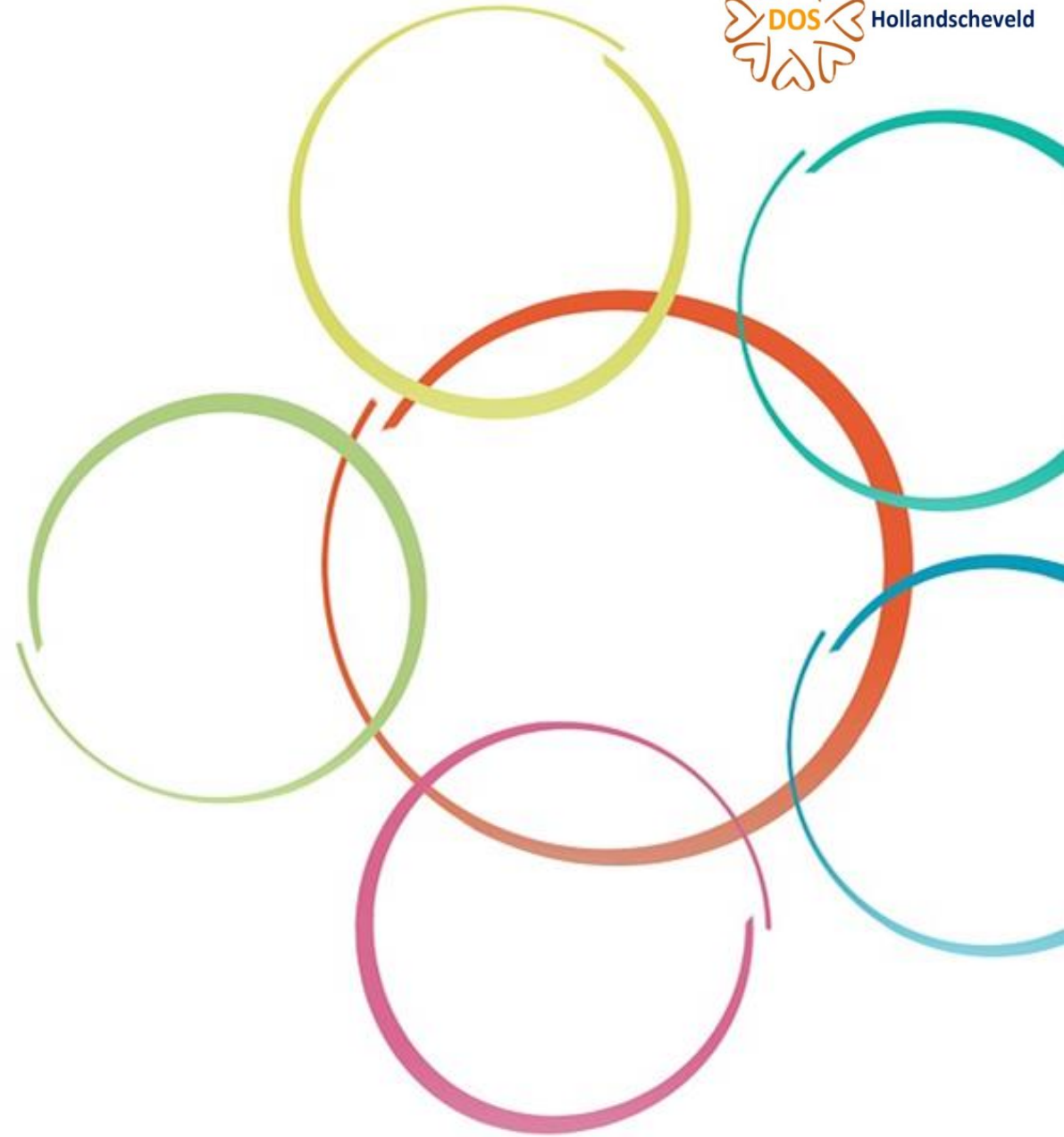
Vraagstukken



- Kunnen wij als professionals buiten kaders van financiers denken? Wat is er nodig om weer vrij en creatief te kunnen denken vanuit je professie
- Hoe doe je dat, samenwerken met zoveel partijen?
- Meer aanbod van hulp dan hulpvragen, hoe houden we hulpaanbod gemotiveerd
- Hoe gaan we na pilot fase verder wanneer wetsvoorstel wellicht alleen voor specifieke doelgroep is
- Hoe blijven burgers gemotiveerd wanneer trajecten in vernieuwing erg lang duren

Laatste stand van zaken en hoe verder

- Doorontwikkelen
 - Verdiepen
 - Monitoren
 - Resultaten delen
- Inclusieproces en arrangementen
 - Maotwarkers.
 - Monitoren van arrangementen en analyseren gegevens casuïstiek
 - Doorgaan met en verder ontwikkelen van samenwerken rond kwetsbare doelgroepen in Hollandscheveld.
 - Landelijk afgerond met eindrapportage, we gaan nog een paar jaar door
 - Brief minister met voorstel tot wetswijziging





Domein Overstijgende Samenwerking in Hollandscheveld

Duurzaam samenwerken voor een langer en veiliger thuis
in en met de eigen gemeenschap

